

大綱中学校コミュニティハウスだより =春号=

<2015.3.25発行>

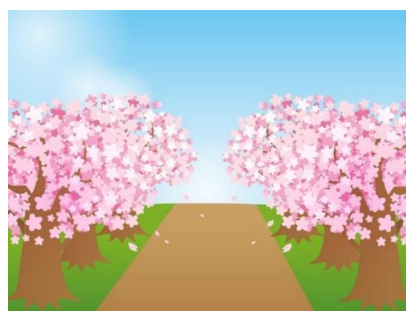
一般財団法人こうほく区民施設協会 大綱中学校コミュニティハウス

〒222-0037 横浜市港北区大倉山3-40-2 TEL・fax：045-547-2761

HP：www.kouhoku-ksk.or.jp.ootsuna/ ※ 火・金曜日は閉館です。

家路への道すがら、日が長くなってきたなと感じられるこの頃ですが、今年度もあと数日を残すばかりとなりました。この一年間、多くの方々に当コミュニティハウスをご利用いただき、ありがとうございました。次年度につきましても、更に一層のご活用をいただきますよう、よろしく願いいたします。

皆様のご来館をお待ちしております。！！！！



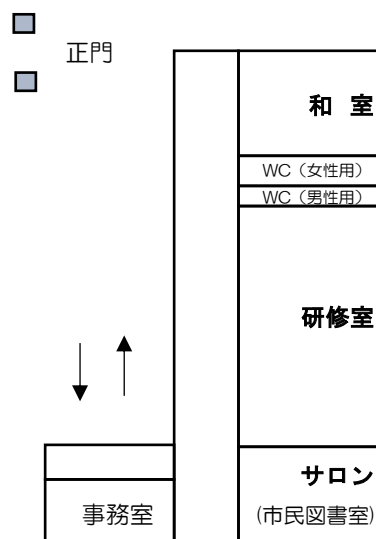
大綱中学校コミュニティハウスの利用案内

① 施設の概要

部屋名	開館曜日	開館時間	備考
研修室	日・月・水・木・土曜日	9:00～21:00	パーティションで3部屋に分割可能
和室			襖で2部屋に分割可能
サロン		土・日の午後帯は使用不可	
体育館		18:30～20:45	片面使用の場合あり
格技室			
市民図書室	土・日曜日	13:00～15:00	1人2冊まで

② 利用方法

- 登録をした団体（概ね10名以上）がご利用できます。
- 申込み場合、所定の「利用申込書」に必要事項を記入し、事務室に提出いただきます。
- 使用する前月の第1日曜日（午前中）までに申込みされた場合、その翌日以降に承諾書（不承諾書）を発行します。
- 申込みが他団体と重複した場合、事務方で調整します。
- 使用する前月の第1日曜日以降に申込みされる場合は、空いている時間帯を先着順で受け付けます。
- 当日は、事務室に「承諾書」を提出し、「利用報告書」を受け取り後、入室して下さい。
- 使用後は、後片付け・清掃をし、「利用報告書」を事務室に提出します。



③ 利用できる備品

テーブル、椅子、CDラジカセ、ワイアレスアンプ、プロジェクター、BD（DVD）プレーヤー、囲碁・将棋、茶道具、座布団、ホワイトボード、マーカー、スタンドミラー 等

活動内容

- 《健康・運動系》 合気道、空手、カンフー、太極拳、体操、卓球、バスケットボール、バドミントン、ヨガ 等
- 《文化芸術系》 唄、歌会、絵手紙、絵画、かるた、着付け、切り絵、キルト、コーラス、書道、茶道、大正琴、ダンス、日本舞踊、ハガキ絵、百人一首、マジック、謡曲 等
- 《子育て・学習》 育児サークル・相談・勉強会、韓国語、スペイン語、中国語 等
- 《その他》 会議、行事準備作業、親睦会 等

新規購入図書のご案内（H26.12～）

書名	著者	出版社
アイネクライネナハトムジーク	伊坂 幸太郎	幻冬舎
虚ろな十字架	東野 圭吾	光文社
マララ	マララ ユズバイ	岩崎書店
死に支度	瀬戸内 寂聴	講談社
探偵少女アリサの事件簿	東川 篤哉	幻冬舎
あなたの明かりが消えること	柴崎 竜人	小学館
満願	米澤 穂信	新潮社
老い方上手	上野千鶴子 外	WAVE出版
親鸞 =完結編=（上）、（下）	五木 寛之	講談社
捏造の科学者	須田 桃子	文藝春秋
ビブリア古書堂の事件手帖6	三上 延	デアジアー文庫
きみは赤ちゃん	川上 未映子	文藝春秋
九年前の祈り	小野 正嗣	講談社
窓から逃げた100歳老人	ヨル・ヨル	西村書店
ナオミとカナコ	奥田 英朗	幻冬舎
誤断	堂場 瞬一	中央公論新社
秘密（上）、（下）	ケイト・モート	東京創元社
異邦人	原田 マハ	PHP研究所
壊れた自転車ではくはゆく	市川 拓司	朝日新聞出版
日本の大和言葉を美しく話す	高橋 こうじ	東邦出版
火花	又吉 直樹	文藝春秋
有頂天家族	森 登美彦	幻冬舎

事務室から



大綱中学校コミュニティハウスは、9つの施設を有する「一般財団法人こうほく区民施設協会」の中の1施設です。この3月から同一法人である他施設の情報を紙媒体で提供できるよう、専用のラックを配置しました。各地区センター、コミュニティハウス（コミュニティスクール）、ログハウスでそれぞれ行っている催し物等をご案内しています。是非ご覧いただきますようご案内いたします。