

# 日吉地区センター利用に関するアンケート 《令和2年12月実施》

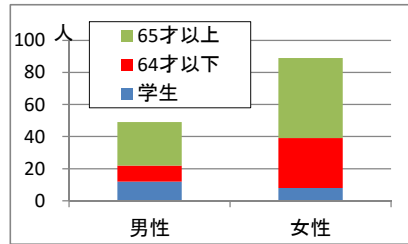
回収期間 令和2年12月1日～令和3年1月16日 配布数206枚 回収数149枚 回収率72.3%

## ☆ご自身について

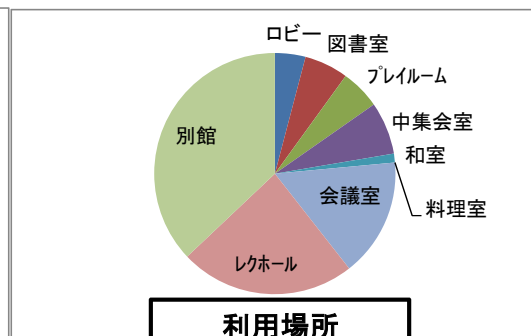
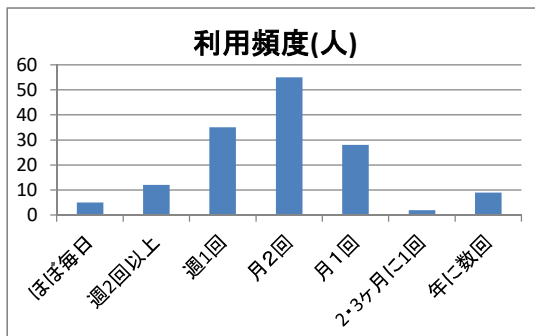
1. 主な利用の仕方  団体会利用  個人で利用 148
2. 性別  男性  女性
3. 年齢層  学生  64才以下  65才以上

※ 男女別の回答は次のとおり

	男性	女性
学生	12	8
64才以下	10	31
65才以上	27	50



4. 住まい  港北区内  港北区外  横浜市外
5. 利用頻度  ほぼ毎日  週2回以上  週1回くらい  月2回くらい
- 月1回くらい  2~3ヶ月に1回くらい  年に数回



6. 利用場所 (複数可)  ロビー  図書室  プレイルーム
- 中集会室  和室  料理室
- 会議室  レクホール  別館

## ☆令和元年を実施した本館工事について (エレベーター等の設置など)

- 7-1 使いやすくなりましたか  はい  いいえ
- はい 122 (90.4%)  いいえ 13 (9.6%)

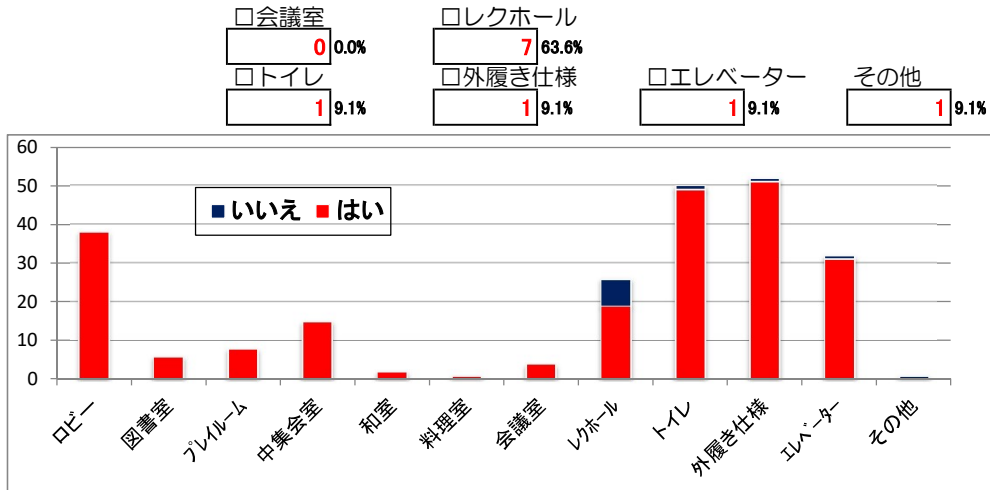
※ 90%の方に「使いやすくなった」とご回答いただきました。

- 7-2 「はい」と答えた方へ・・・具体的にはどこですか (複数可)

- ロビー  図書室  プレイルーム
- 中集会室  和室  料理室
- 会議室  レクホール
- トイレ  外履き仕様  エレベーター

- 7-3 「いいえ」と答えた方へ・・・具体的にはどこですか (複数可)

- ロビー  図書室  プレイルーム
- 中集会室  和室  料理室



8. 工事後の本館についてご意見がありましたら、ご自由にお書きください

25

明るく入りやすくなった。  
エレベーターなど使いやすくなった。トイレもきれいで気持ちが良い。  
靴でそのまま入れるのが良い。  
玄関の出入りが混まなくて良い。

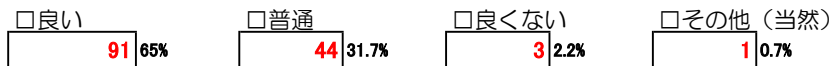
和室は工事で狭くなり、細長くなって使い勝手が悪くなった。  
レクホールが狭くなった。  
会議ができる部屋が1つ減り利用できない時がある。

【ご回答】

明るくきれいになった、外履き仕様は良いなどたくさんのお褒めの言葉いただきありがとうございます。  
今回の工事は、エレベーター設置場所の確保のため、和室とレクホールが狭くなり、「小集会室」がプレイルームに変わり、ご利用しにくくなったご利用者もいらっしゃいます。部屋数や部屋の大きさは変えられませんので、工夫してご利用いただければ幸いです。  
リニューアルした施設で、皆様に気持ち良くご利用いただけるよう努めてまいります。

☆新型コロナウイルス対策について

9. 利用制限について



10. 上記「9」を含め、新型コロナウイルス対策についてご意見

21

良く対策をいただいています。  
制限があっても使用できることは有難い。  
コロナの様子を見て館がやってくださっているので、一応安心してます。  
適切な対応をしていると思う。

レクホールの更衣室を3密に気を付けて使いたい。  
30人でレクホールを利用。人数20名となっているが、全員(30名)で皆さんの顔を見ながら体操したい。  
食事をすると場所がなくて困っています。  
プレイルームが寒い。いつも同じおもちゃしかない。

【ご回答】

新型コロナウイルス対策にご理解・ご協力いただきありがとうございます。  
レクホールを含め各部屋は、3密をさけるために人数を制限させていただいています。  
更衣室は狭く、換気設備がないため、感染防止の観点からご利用をご遠慮いただいています。  
ロビー・図書コーナーでの食事は、感染防止の観点からご遠慮いただいています。また、各部屋での食事も緊急事態宣言中はご遠慮いただいています。  
感染防止ため換気しているので、お部屋は寒くなっています。衣類での調節をお願いします。  
ご利用された机等の消毒をご利用者をお願いします。消毒のしにくいおもちゃはお出ししていません。なお、おもちゃはご利用後、スタッフが消毒しています。  
皆様に安心してご利用いただけるよう、引き続き新型コロナウイルス対策に取り組んでまいります。

☆「地区センターだより」について

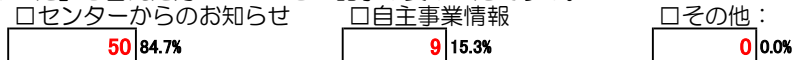
11. 読んだ事がありますか。



12. 「ある」と答えた方へ・・・感想はいかがですか。



13. 「良かった」と答えた方へ・・・どの記事が良かったですか。



14. 載せてほしい事など、ご意見がありましたら、ご自由にお書きください。

1

募集しているサークルの情報を載せてほしい

【ご回答】

当館ホームページをご参照ください。

☆図書室について

15. 利用した事がありますか。



16. 「ある」と答えた方へ・・・本を借りた事がありますか。



17. 借りたい本はありましたか。

