

日吉地区センター利用に関するアンケート 《令和3年12月実施》

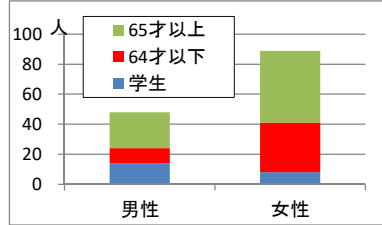
回収期間 令和3年12月1日～令和4年1月15日 配布数236枚 回収数153枚 回収率64.8%

☆ご自身について

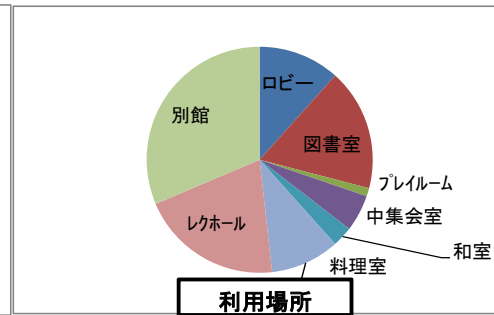
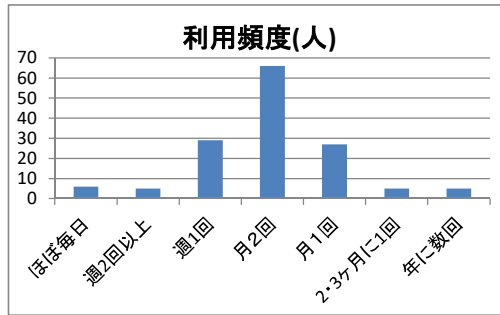
1. 主な利用の仕方 団体で利用 個人で利用 148
 (複数回答あり) 113 72.9% 42 27.1%
2. 性別 男性 女性
 51 34.9% 95 65.1%
3. 年齢層 学生 64才以下 65才以上
 22 15% 48 32.9% 76 52.1%

※ 男女別の回答は次のとおり

	男性	女性
学生	14	8
64才以下	10	33
65才以上	24	48



4. 住まい 港北区内 港北区外 横浜市外
 115 81.0% 18 12.7% 9 6.3%
5. 利用頻度 ほぼ毎日 週2回以上 週1回くらい 月2回くらい
 6 4% 5 3.5% 29 20.3% 66 46.2%
- 月1回くらい 2~3ヶ月に1回くらい 年に数回
 27 18.9% 5 3.5% 5 3.5%



6. 利用場所 (複数可) ロビー 図書室 プレイルーム
 (複数回答あり) 20 10.3% 30 15.4% 2 1.0%
- 150 中集会室 和室 料理室
 23 11.8% 9 4.6% 5 2.6%
- 会議室 レクホール 別館
 17 8.7% 35 17.9% 54 27.7%

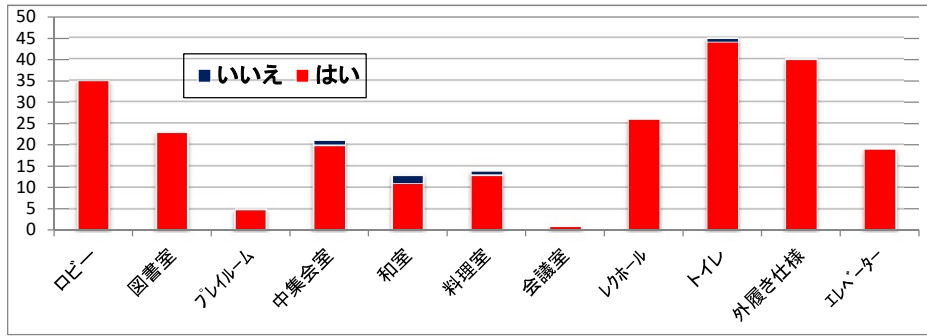
☆令和元年に実施した本館工事について (エレベーター等の設置など)

- 7-1 使いやすくなりましたか はい いいえ
 132 95.0% 7 5.0%

※ 95%の方に「使いやすくなった」とご回答いただきました。

- 7-2. 「はい」と答えた方へ・・・具体的にはどこですか (複数可)
- ロビー 図書室 プレイルーム
 35 14.8% 23 9.7% 5 2.1%
- 中集会室 和室 料理室
 20 8.4% 11 4.6% 13 5.5%
- 会議室 レクホール エレベーター
 1 0.4% 26 11.0% 19 8.0%
- トイレ 外履き仕様
 44 18.6% 40 16.9%

- 7-3. 「いいえ」と答えた方へ・・・具体的にはどこですか (複数可)
- ロビー 図書室 プレイルーム
 0 0.0% 0 0.0% 0 0.0%
- 中集会室 和室 料理室
 1 20.0% 2 40.0% 1 20.0%
- 会議室 レクホール エレベーター
 0 0.0% 0 0.0% 0 0.0%
- トイレ 外履き仕様 その他
 1 20.0% 0 0.0% 0 0.0%



8. 工事後の本館についてご意見がありましたら、ご自由にお書きください

20

明るくきれいになった。
エレベーターと土足仕様で大変助かります。
靴でそのまま入れるのが良い。
トイレがきれいになった。

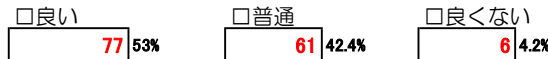
和室が狭くなり使いづらい。
2階小集客室がなくなったのは、残念。
別館も土足仕様にしてほしい。

【ご回答】

明るくきれいになった、外履き仕様は良いなどたくさんのお褒めの言葉いただきありがとうございます。
今回の工事は、エレベーター設置場所の確保のため、和室とレクホールが狭くなり、「小集客室」がプレイルームに変わり、ご利用しにくくなったご利用者もいらっしゃいます。部屋数や部屋の大きさは変えられませんので、工夫してご利用いただければ幸いです。
別館については、子育てで赤ちゃんが利用すること、運動やフラダンスなどで裸足でご利用されるサークルもあるため、上履きでのご利用をお願いします。
リニューアルした施設で、皆様に気持ち良くご利用いただけるよう努めてまいります。

☆新型コロナウイルス対策について

9. 利用制限について



10. 上記「9」を含め、新型コロナウイルス対策についてご意見

20

対策は、よくやってくれているので助かっています
何事も慎重に行うのが良い
公共施設なので仕方ないと思います
消毒を準備して下さりありがとうございます

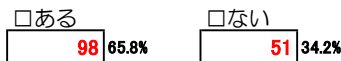
利用時間の表示を明確にしてほしい(「片づけ含みの時間表示」)
対策は良いが行き過ぎだ！
冬は窓を閉めたい。暖房が寒い。図書コーナーが寒い。

【ご回答】

利用制限については、「良い」と「普通」で95%を超えています。
対策をよくやってくれている等のお褒めのお言葉もいただきました。
コロナの感染対策は、区役所の指示に基づき、換気や消毒、利用定員等の利用制限を決めています。
部屋の交代は、次のご利用者様に安心してご利用いただけるよう、十分に換気等を実施するため、15分前までの退会をお願いしています。
コロナ対策として、『換気』は重要なため、換気扇の稼働と窓開けを実施しています。冬季は寒い思いをさせてしまい申し訳ありませんが、衣類で調整していただくと幸いです。

☆「地区センターだより」について

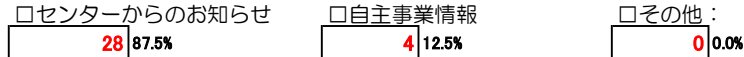
11. 読んだ事がありますか。



12. 「ある」と答えた方へ・・・感想はいかがですか。



13. 「良かった」と答えた方へ・・・どの記事が良かったですか。



14. 載せてほしい事など、ご意見がありましたら、ご自由にお書きください。

2

館の情報を知れて良い

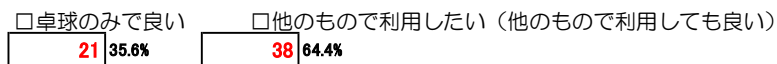
利用者の声を載せたらどうでしょう(コラムなどにして)

【ご回答】

センターだよりへの掲載希望の方は、是非、職員・スタッフにお声がけください。

☆レクホールの個人利用（無料）について

15. 利用について



16. 上記「15」を含め、他の利用方法などご意見がありましたら、ご自由にお書きください

14

【ご回答】

卓球以外に、バドミントン(3)、ダンス(5)、ピアノ(1)、楽器(1)、コーラス(1)のご要望がありました。
バドミントンは、ネットやラインもなくご要望も少なかったことから、利用を辞めた経緯があります。
ダンスは、他のグループで音楽をどのようにするか、音楽関係は、近隣の皆様との調整も必要になってきます。
今後も皆様のご意見をいただきながら、レクホールの個人利用方法を検討してまいります。

☆図書室について

17. 利用した事はありますか。



18. 「ある」と答えた方へ・・・本を借りた事はありますか。



19. 借りたい本はありましたか。

