



菊名地区センター通信 <5月号>

第177号 令和3年5月1日発行 横浜市菊名地区センター (☎045-421-1214)
http://www.kouhoku-ksk.or.jp/kikuna/

1 地区センターからのお知らせ

定例休館日 5月17日(月)・6月21日(月)

今年も、こいのぼりを揚げました

今年のゴールデンウィークは、新型コロナウイルスまん延防止等重点措置の適用のため、生活に必要な場合を除き、外出の自粛が求められています。

少しでも皆様の気持ちが明るく元気になりますように、との願いを込めまして、今年もこいのぼりを揚げました。



ハナミズキが咲きました

菊名地区センター・港北図書館開館40周年を記念して、昨年10月に植樹したハナミズキが、白い花を咲かせました。



ご協力をお願い

新型コロナウイルスまん延防止等重点措置期間中、お部屋のご利用は、20時までとなります。ご理解ご協力をお願いします。

大切なお願い継続中

新型コロナウイルス感染症拡大防止の観点からネット利用以外の空きコマ予約は、ご来館にならずに、電話(10時から先着順)にてお願いします。

つながりにくいことも予想されますが、何卒ご協力くださるようお願いいたします。

電話：045-421-1214

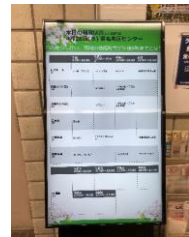
菊名地区センター 検索

第1回菊名地区センター委員会

今年度第1回の委員会は、5月20日(木)に開催予定です。年間の事業計画などについて、ご議論いただく予定です。

お部屋の予約状況が、1階で分かるようになりました

菊名地区センター1階のエレベーター前に、当日の予約状況が一覧できるデジタルサイネージを設置しました。ご活用ください。



■ 令和3年8月の部屋・テニスコートの予約状況 (R3.5.19時現在) ■

※抽選申込が2か月先となったため、ご利用できない日の案内を3か月先に変更しました。

※下記の日は申込みができません。

| 場所 | 自主事業等で使用が決まっている日 |
|--------|---|
| レクホール | 7日(午後①)、10日(夜間)、17日(夜間)、19日(夜間)、21日(午後①～夜間)、22日(終日) 23日(午後①)、24日(夜間)、28日(夜間) |
| 和室 | 19日(午後①) |
| 工芸室 | 4日(午前) |
| 小会議室 | 1日(午前)、5日(午後①)、5日(夜間)、19日(午後①)、22日(終日) |
| 中会議室 | 5日(午前)、12日(午前)、19日(午前)、26日(午前)、27日(午前) |
| 料理室 | 19日(午前A・午前B・午後A) |
| テニスコート | *8月25日まで土日祝を除き、D時間帯をご利用いただけます。 |

*注：この表では休館日とレクホールの個人利用は除いています。

3 自主事業のご案内

【水引工芸入門】

申込制

内 容：おしゃれな“しおり”とチャームを作ります
(使用する水引の色は、当日お選びいただけます)

日 時：6月8日(火) 13時～15時

対 象：成 人

定 員：10名

募集方法：事前申込(応募者多数の場合は抽選)

募集期間：5月6日(木)～5月20日(木)

申 込：電話またはウェブサイト(5月6日 10時～受付)

参加費：300円

※新型コロナウイルス感染拡大防止対策のため、参加される方はご自宅で検温を
をしてからお越しください。また、講座時はマスクの着用をお願いいたします。



★★予告★★ 7月の自主事業♪

【おはなしたんぽぽ】

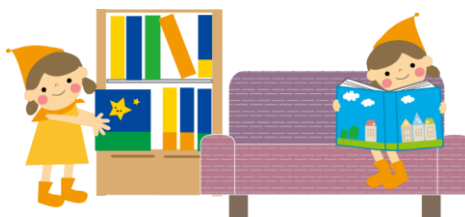
内 容：季節の絵本の読み聞かせや手遊び、折り紙など

日 時：7月9日(金) 10時30分～11時

対 象：未就学児と保護者 10組

★6月5日(土) 10時より、
電話またはウェブサイトにて受付いたします。

※応募者多数の場合は抽選になります。



【おもちゃの病院】

内 容：おもちゃの修理 ※人を傷つける恐れのあるものやテレビゲームをのぞく

日 時：7月10日(土) 10時～12時

対 象：未就学児と保護者

※1家族おもちゃ2点まで(最大15点)

★6月15日(火) 10時より、
電話または来館にて受付いたします。(予定)

※先着順です

