



# 菊名地区センター通信 <9月号>

第193号 令和4年9月1日発行 横浜市菊名地区センター (☎045-421-1214)  
http://www.kouhoku-ksk.or.jp/kikuna/

## 1 地区センターからのお知らせ



9月の定例休館日は、敬老の日の振替で火曜日になります。ご注意ください。



**定例休館日**  
9月20日(火)・10月17日(月)

### 3年ぶりに、利用者会議を開催します！

コロナ禍のため、開催を控えておりました利用者会議を、3年ぶりに開催します。より良い運営ができるように、皆様からのご意見をいただき運営に反映したいと考えております。是非、ご出席くださるようお願いいたします。なお、当日の出欠について、お手数ですが、9月30日(金)までに、電話、FAX、ご来館等で、ご連絡をお願いいたします。



日時 令和4年10月15日(土) 15時45分～1時間程度  
場所 菊名地区センター 3階 レクホールまたは中会議室

#### ご協力のお願い

コロナの感染者数が、高止まりの状況で継続しております。引き続き、館内でのマスク着用等、基本的な感染対策へのご理解ご協力をお願いいたします。

### 1日の利用可能コマ数を増やす検討を行うための、テニスコート利用者アンケートを実施中です。

テニスコートについては、現在、1日3コマ(夏季のみ4コマ)の時間帯で、多数の方にご利用をいただいております。もっと1日の利用コマ数を増やしてほしいとのご要望を、多数いただいております。

加えて昨今、コロナ禍に伴う屋外での運動が安全であることなどから、さらにご利用される方が増えてきております。このため、今回、ご要望を検討するにあたり、事前に、登録団体(利用者)の皆さまのご意見を伺いたく、アンケートを実施させていただきます。お手数ですが、ご協力をお願いいたします。(アンケートの締め切りは、9月30日(金)です。)

#### 工事に伴う一部開館のお知らせ

空調配管更新工事の実施に伴い、下記の期間は、一部開館(部屋の使用制限あり)となります。ご迷惑をおかけしますが、ご理解ご協力をお願いいたします。(詳細は、別途お知らせします。)  
11/14(月)、11/28(月)～12/12(月)(土・日及び夜間を除く)

**9月17日(土)は、行事協力のため、一部駐輪場が使用できなくなります。ご理解とご協力をお願いします。**

## ■ 令和4年12月の部屋・テニスコートの予約状況 (R4. 9. 1 9時現在) ■

※下記の日は申込みができません。

場所	自主事業等で使用が決まっている日
レクホール	1日・2日・5日・6日・7日・8日・9日・12日(午前～午後②)、10日(夜間)、14日(午前)、17日(夜間) 20日(夜間)、24日(夜間)、27日(夜間)
和室	1日・2日・5日・6日・7日・8日・9日・12日(午前～午後②)、15日(午後①)
工芸室	1日・2日・5日・6日・7日・8日・9日・12日(午前～午後②)、22日(午後①)
小会議室	1日・2日・5日・6日・7日・8日・9日・12日(午前～午後②)、2日(夜間)、4日(午前)、8日(夜間) 15日(午後①)、16日(夜間)
中会議室	1日・2日・5日・6日・7日・8日・9日・12日(午前～午後②)、15日(午前・午後①・午後②)、16日(午前) 22日(午前)
料理室	1日・2日・5日・6日・7日・8日・9日・12日(午前A・B・午後A・B・夜間A)、4日(午前A・B・午後A) 14日(午後A・午後B)、15日(午前A・B・午後A)、18日(午前A・B・午後A・B)
テニスコート	

\*注：この表では休館日とレクホールの個人利用は除いています。

## 2 イベント・講座のご案内



### 【健康美姿勢ストレッチ&ウォーク】

健康を保つストレッチとウォーキングを学びます。  
日時：10月12日、19日、26日(水)  
全3回  
14時～14時45分  
場所：菊名地区センター 中会議室  
対象：18歳以上 女性

定員：先着10名  
受付：9月15日(木) 10:00～  
申込：電話か来館  
参加費：1,500円



### 【簡単かわいい多肉植物の寄せ植え】

かわいい多肉植物を使って手頃な大きさの寄せ植えを作ります。  
日時：10月24日(月)  
10時～11時30分  
場所：菊名地区センター 工芸室  
対象：18歳以上

定員：先着8名  
受付：9月18日(日) 10:00～  
申込：電話か来館  
参加費：1,000円



### 【小学生卓球教室】

港北区卓球協会のコーチから、卓球のルールと基本学びます。  
日時：10月29日(土)、11月5日(土)、12日(土)  
全3回 いずれも15時30分～17時  
場所：菊名地区センター レクホール  
対象：小学生  
定員：24名(先着)  
申込：電話か来館  
受付期間：9月16日(金) 10時～  
参加費：500円

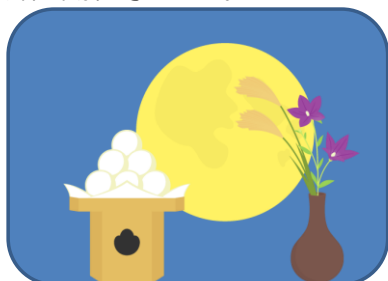


## 第40回 菊名文化祭 開催！

10月18日(火)～11月20日(日)に開催します  
10月18日から1週間交代での「展示バージョン」  
11月19日(土)、20日(日)は「実演バージョン」  
ワークショップも多数、開催予定です。



菊名地区センターHP



### 【おはなしたんぽぽ】

絵本の読み聞かせや折り紙、簡単な工作や手遊びなどを楽しみましょう。

日時：9月9日(金)、10月14日(金)  
11時～11時30分  
場所：菊名地区センター プレイルーム  
対象：未就学児と保護者

定員：先着5組  
申込：当日先着

