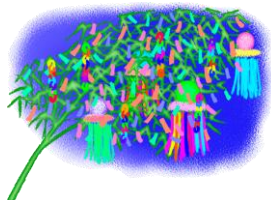


菊名地区センター通信 <7月号>

第239号 令和8年7月1日発行 横浜市菊名地区センター (☎045-421-1214)
<http://www.kouhoku-ksk.or.jp/kikuna/>



定例休館日
 7月21日(火)・8月17日(月)

1 地区センターからのお知らせ

第44回菊名文化祭の日程等について

<文化祭日程>

- ★ 展示発表：10月17日(土)～18日(日) 10時～16時
- ★ 実技発表：10月17日(土)～18日(日) 10時～16時(予定)

※7月12日(日)までに、文化祭参加申込書のご提出をお願いいたします。

<文化祭参加団体代表者会議>

8月1日(土)15時30分から、中会議室で開催します。

※文化祭開催要項のご説明と、チラシ用PR文、貸出希望物品、搬入・リハーサルスケジュール等をご記入いただく用紙を配布いたします。ご多忙のところ恐縮ですが、各団体1名のご出席をお願いします。

盆踊り大会開催に伴う臨時駐輪場のご利用について

7月18日(土)・19日(日)は、駐輪場が盆踊り大会(菊名北町町内会様主催)の会場となるため、臨時駐輪場のご利用・ご協力をお願いいたします。

第1回菊名地区センター委員会を開催しました

令和8年度第1回地区センター委員会を、6月29日(月)に開催し、令和7年度の事業実施状況等について、ご意見をいただきました。

熱中症に、ご注意ください!

今年も暑い日が続きそうです。テニスや卓球などの活動をされる際には、水分や塩分を取るなど、熱中症への対策をとって

令和8年10月の部屋・テニスコートの予約状況 (R8. 7. 1 9時現在)

※下記の日は申込みができません。

場所	自主事業等で使用が決まっている日	
レクホール	10日(夜間)、13日(夜間)、15日(午後①、②、夜間)、16日～18日(終日)、20日(夜間)、23日(午前)、24日(夜間)、26日(午後②)、31日(夜間)	ど う ぞ よ ろ し く お 願 い た し ま す。 十 月 十 七 日 ・ 十 八 日 は 第 四 十 四 回
和室	15日(午後②、夜間)、16日～18日(終日)	
工芸室	4日(午前)、15日(午後②、夜)、16日～18日(終日)	
小会議室	8日(午後①、夜間)、15日(午後①、②、夜間)、16日～18日(終日)、20日(午前・午後①、②)	
中会議室	6日(午前)、15日(午前、午後②、夜間)、16日～18日(終日) 20日(午前)、28日(午前)、29日(午前)	
料理室	15日(終日)、16日～18日(終日)	
テニスコート	7日、14日、21日、28日	

*注：この表では休館日とレクホールの個人利用は除いています。



菊名地区センター通信 7月号



第17回 菊名こどもまつり 開催!

開催日時 7月18日(土) 10時~13時

菊名地区センター全館で開催!

対象 小学生以下と保護者



内容: 子どもあそび、おはなし会、昔あそび、バルーンアート



けん玉、メダカの観察、鉄道模型の公開運転体験

テント設営体験、コマ回し、ものしりクイズ、スタンプラリー 等



参加無料(ピザ作り除く)

子どもまつり ピザ作り

内容: お料理体験 ピザを作ろう

日時: 7月18日(土) 10時30分~12時

場所: 菊名地区センター料理室

対象: 小学生(4年生~)

参加費: 100円(保険代)

定員: 16名(先着)

申込: 電話または来館(6月26日(金)10時受付開始)



おはなしたんぽぽ

内容: 絵本の読み聞かせや折り紙、手遊び等

日時: 7月10日(金) 11時~11時30分

場所: 菊名地区センタープレイルーム

対象: 未就学児と保護者

参加費: 無料

定員: 15組(先着)

申込: 来館(当日直接会場までお越しください)



夏のとぬぐい作り

内容: 布用絵の具を使い、自由に絵を描いてオリジナルの手ぬぐいを作ります。

日時: 8月2日(日) 10時~12時

場所: 菊名地区センター中会議室

対象: 小学生(保護者同伴可)

定員: 15名(先着)

参加費: 700円

申込: 電話または来館

受付: 7月18日(土) 10:00~



電子レンジで宝石体験

内容: 家庭用の電子レンジを使って宝石を作ります。

日時: 8月7日(金) 10時~11時30分

場所: 菊名地区センター中会議室

対象: 小学校3年生~(保護者同伴可)

定員: 20名(先着)

参加費: 800円

申込: 電話または来館

受付: 7月17日(金) 10:00~

